

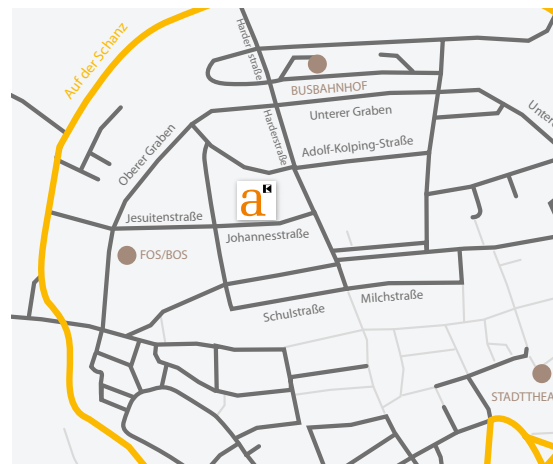
Auskunft, persönliche Beratung und Information

Kolping Akademie Ingolstadt

Johannesstraße 11
85049 Ingolstadt

Ansprechpartner:
Thomas Enghart
Tel. 0841 93301-18 oder -24
Thomas.Enghart@kolping-ingolstadt.de

Ihr Weg zu uns

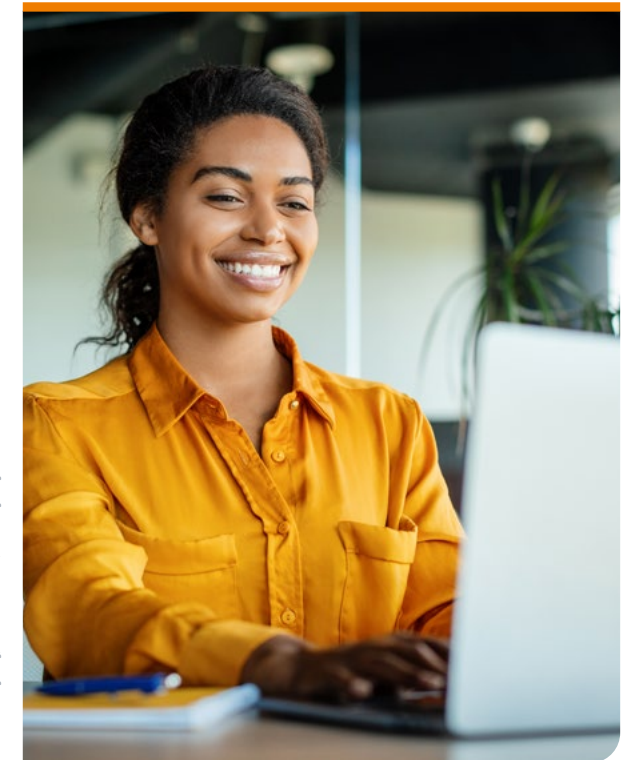


Im Internet finden Sie uns unter
www.kolping-ingolstadt.de



Jobcenter Digital

Jobcenter App/Online-Angebote



4892-001 Kolping-Bildungswerk GmbH in der Diözese Augsburg, Frauentorstraße 29, 86152 Augsburg



Gefördert durch:



Jobcenter Digital

Jobcenter App/Online-Angebote



Die Kolping Akademie
Ihr Partner für Bildung,
Gesundheit und Integration.

Ziel

Ziel der Maßnahme ist es, die Teilnehmenden zu befähigen, die Digitalangebote des Jobcenters/der BA, sowie die Jobcenter App eigenständig und vollumfänglich zu nutzen. Damit können Anliegen mit dem Jobcenter erfolgreich digital erledigt werden. Zudem können Teilnehmende ein individuelles Coaching zu Angeboten des Jobcenters erhalten.

Zielgruppe

Dieser Kurs richtet sich an:

- Erwerbsfähige Leistungsberechtigte SGB II

Über den Kurs

Die Kursdauer ist von den gebuchten Modulen abhängig. Die individuelle Teilnahme findet an mind. 1 Tag bis max. 3 Tagen zwischen 8 und 12 Uhr statt, die in der Regel innerhalb 1 Woche geleistet werden.

Basismodul (4 Stunden, 1 Präsenztag)

- Registrierung/Anmeldung jobcenter.digital
- Anwendung jobcenter.digital
- Jobcenter App
- Informationen über weitere Online-Angebote der Bundesagentur für Arbeit

Zusatzmodul (1 bis max. 4 Stunden, 1 bis max. 2 Präsenztage)

(nur in Kombination mit Basismodul möglich)

- Individuelles Coaching zu digitalen Angeboten des Jobcenters
- Förderung der individuellen Digitalkompetenz

Kursdauer: 1 bis max. 3 Präsenztage (1 Tag Basismodul, max. 2 Tage Zusatzmodul)

Wichtig: Bringen Sie Ihre Zugangsdaten (Nutzername, Passwort) und Ihren Freischaltcode für Online-Angebote des Jobcenters/der BA zum Kurs mit!

Inhalte

- Teilnehmende im Umgang mit jobcenter.digital zu unterstützen
- Registrierung/Anmeldung
- Einführung in den Aufbau des BA-Kontos und der Profile
- Postfachfunktion
- Bürgergeld beantragen bzw. Verlängerung
- Arbeitsmarktpprofil erstellen
- Übersicht über die Funktionalitäten des Bewerbungsmanagement der BA
- eServices